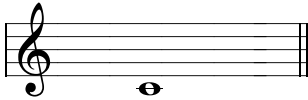


67. Das tiefe C



Das tiefe C ist ein besonders wichtiger Ton. Mit diesem Ton hast Du nun alle Stammtöne, aus denen die C-Dur-Tonleiter besteht. Darauf kommen wir gleich zu sprechen. Du wirst merken, dass es etwas Zeit braucht, bis dieser Ton gut anspricht. Halte ihn deswegen ganz oft aus, besonders in der ersten Zeit!

Fingerübungen, zuerst gebunden, dann gestoßen

a. b. c.

d. e. f.

g. h.

68. Lied

P. Sch.

69. Der Mond ist aufgegangen (Lied mit Auftakt*)

Weise: J. Schulz
1747-1800

* Der Auftakt ist ein unvollständiger Takt am Anfang des Stückes. Auftakt und Schlusstakt ergeben zusammen einen vollständigen Takt