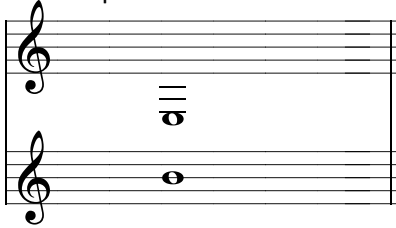


## 192. Das H'

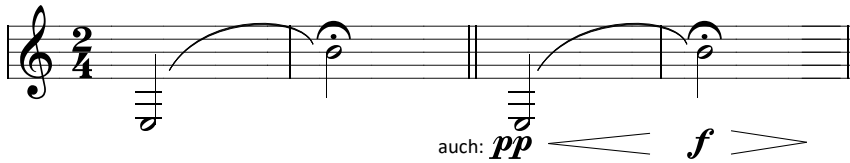
Spieler zuerst:



Dann denselben Griff  
mit Überblasklappe!

Mit dem H' sind wir, wie beim tiefen E, am unteren Ende der Klarinette angekommen. Wie das E der tiefste Ton überhaupt auf der Klarinette ist, so ist das H' von den hohen Tönen der tiefste. Deshalb kommt bald der Registerwechsel, also der Übergang von den tiefen zu den hohen Tönen!

## 193. Überblasübung



## 194. Fingerübungen

*stacc. und legato*

a. b. c. d.

e. f. g.

h. i. j.

k. l. m. n.

P. Sch.

## 195. Wenn ich ein Vöglein wär

Volkswaise  
Satz: P. Sch.

Sch.

L.