

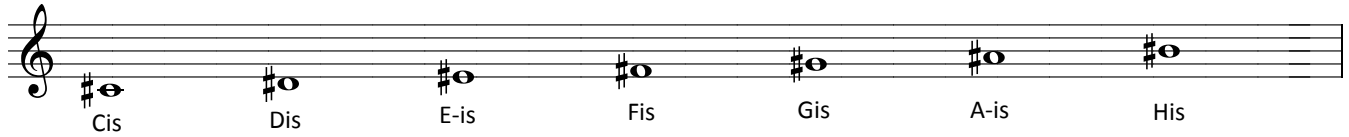
Überhaupt ist jetzt die Gelegenheit, alles Grundsätzliche zu lernen über

133. Die Versetzungszeichen

Dazu zählen in erster Linie das Kreuz (#) und das Be (b).

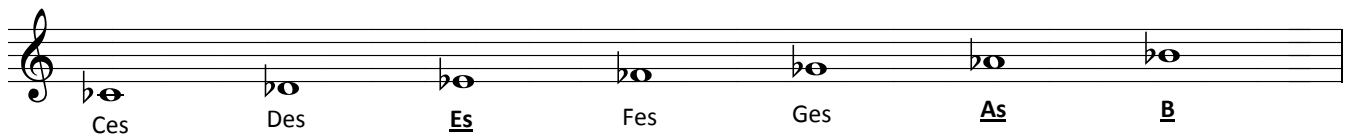
Das Kreuz (#) vor der Note **e r h ö h t** diese um einen **H a l b t o n** schritt.

An den Namen der Note wird die Silbe **-is** angehängt. Also:

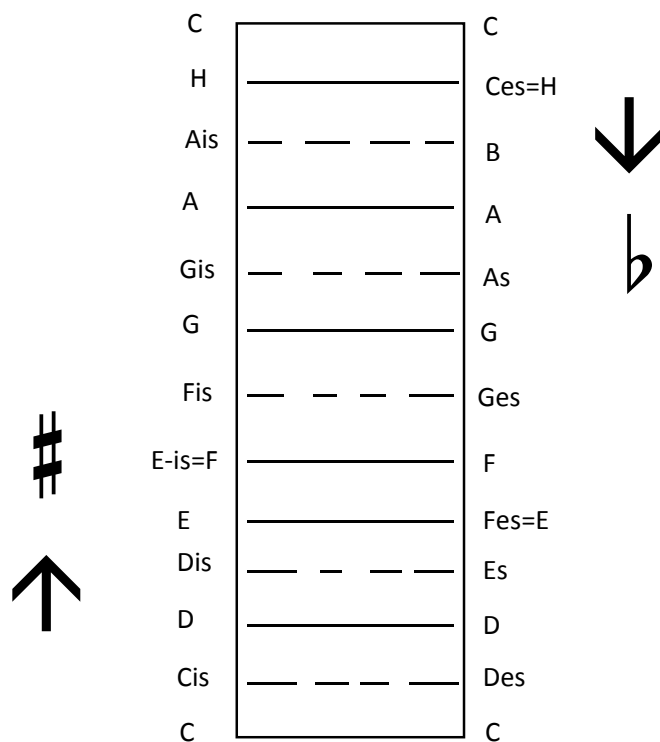


Das Be (b) vor der Note **e r n i e d r i g t** diese um einen Halbtonschritt.

An den Namen der Note wird die Silbe **-es** angehängt. Die Ausnahmen sind unterstrichen!



Verdeutlichen wir uns das alles an einer Ton - Leiter:



Bedenke immer:

Zwischen E - F und H - C ist von Natur aus ein Halbtonschritt. Deswegen haben folgende Noten denselben Griff:
 E-is = F
 His = C
 Fes = E
 Ces = H