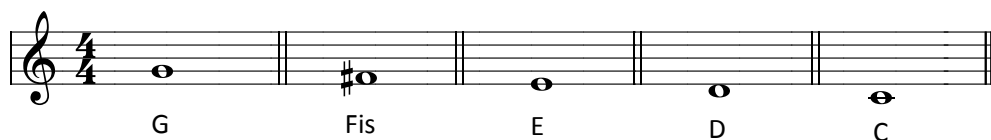


Band 1

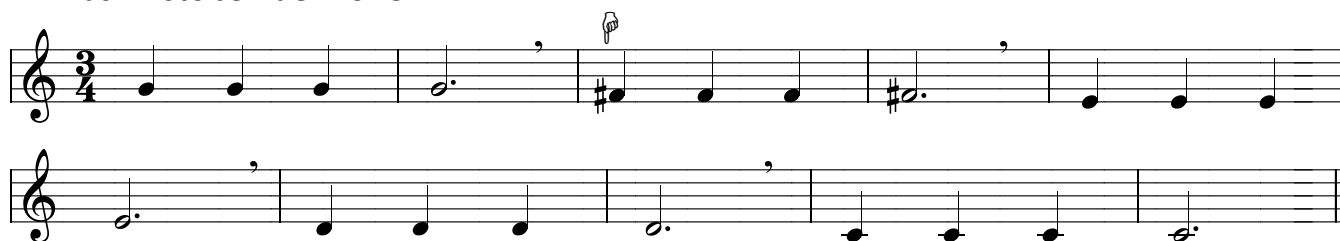
für den allerersten Anfang

1. Meine ersten fünf Töne



Halte sie immer lange aus, bis sie sicher ansprechen und gut klingen

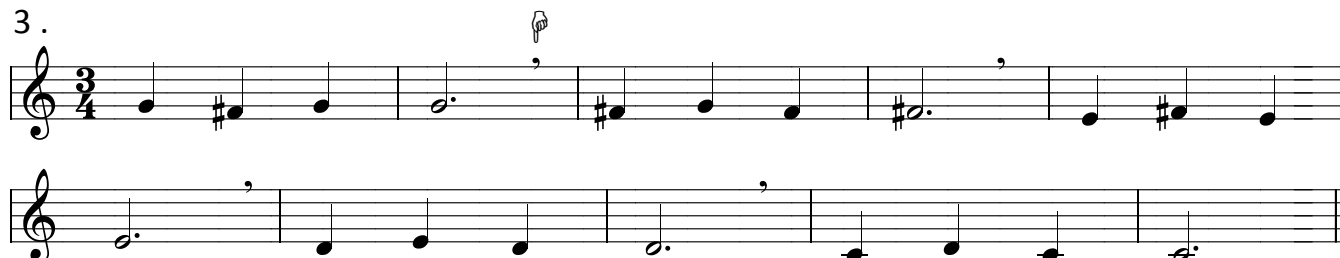
2. Das Anstoßen der Töne



Gehe mit der Zunge beim Spielen ans Blatt und ziehe sie mit der Silbe "da, da, da ..." weg.
So trennst Du die Töne voneinander.

☞ Vorzeichen gelten immer für den ganzen Takt. Deswegen bleibt jede Note im Takt ein Fis.

3.



☞ ' = Atemzeichen. Dort kannst Du Luft holen.

4. Duo

P. Sch.

Schüler

Lehrer

Musical notation for a duo exercise in 4/4 time. The top staff is labeled 'Schüler' and the bottom staff is labeled 'Lehrer'. Both staves contain notes G, A, B, C, D, E, F, G. The Schüler staff has a breath mark above the F. The Lehrer staff has a breath mark above the G.