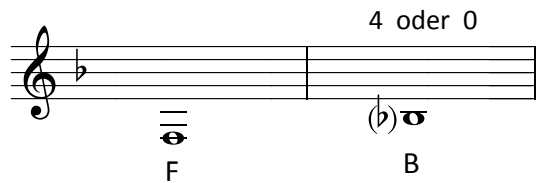


## 66. F - Dur

Für die neue Tonart brauchen wir zwei neue Töne:



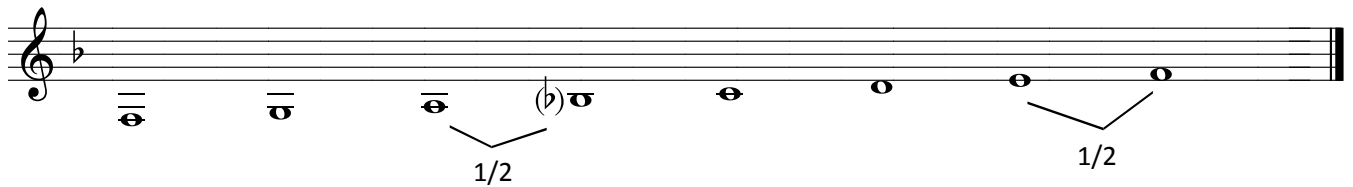
Die Klappe für das F kennst Du bereits vom Abdecken der rechten Hand her.

Für das B gibt es zwei Griffmöglichkeiten:

1. Nimm die B - Klappe zwischen dem mittleren und unteren Loch des Unterstücks der Klarinette (4).
2. Decke das obere und untere Loch des Unterstücks ab. Das mittlere Loch bleibt offen (0).

In Klammern stehen die Griffbezeichnungen für die beiden Möglichkeiten. Dabei gilt folgende Regel: Der Griff mit der B - Klappe (4) wird immer genommen, wenn man nicht vom Loch auf die Klappe oder umgekehrt r u t s c h e n muss. Bis auf zwei Ausnahmen gilt auch später die Regel: "Gerutschter Griff ist falscher Griff!"

Wie das Kreuz (#) bei G - Dur vorne steht, so kommt auch das B von F - Dur an den Anfang der Notenzeile und erniedrigt j e d e s H um einen halben Ton zum B.



### Bindeübung

a.

b.

c.

d.